



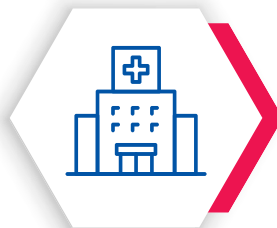
**PAKIET
NAJBEZPIECZNIEJSI**



UBEZPIECZENIE OD NASTĘPSTW NIESZCZĘŚLIWYCH WYPADKÓW DLA DZIECI I MŁODZIEŻY W WIEKU 6 MIESIĘCY – 26 LAT

Zakres podstawowy:

1. Śmierć Ubezpieczonego w wyniku Nieszczęśliwego Wypadku
2. Trwały Uszczerbek Na Zdrowiu Ubezpieczonego w wyniku Nieszczęśliwego Wypadku
3. Złamanie kości, Zwichnięcie lub Skręcenie Stawów Ubezpieczonego
4. Oparzenie lub Odmrożenie Ubezpieczonego
5. Rany Ubezpieczonego
6. Interwencja lekarska
7. Zatrucie Ubezpieczonego gazem, substancjami i produktami chemicznymi, porażenia prądem lub piorunem
8. Pogryzienie bądź pokąsanie przez zwierzęta lub ukąszenie przez owady
9. Wstrząśnienie Mózgu Ubezpieczonego
10. Atak Padaczki Ubezpieczonego
11. Refundacja kosztów leczenia oraz kosztów rehabilitacji
12. Refundacja kosztów naprawy lub nabycia Przedmiotów Ortopedycznych i Środków Pomocniczych
13. Assistance Szkolny



Zakres rozszerzony:

1. Śmierć Ubezpieczonego w wyniku Nieszczęśliwego Wypadku
2. Śmierć Ubezpieczonego w wyniku Wypadku Komunikacyjnego
3. Śmierć Ubezpieczonego na terenie Placówki Oświatowej
4. Śmierć Rodzica lub Opiekuna Prawnego Ubezpieczonego w wyniku Nieszczęśliwego Wypadku
5. Trwały Uszczerbek Na Zdrowiu Ubezpieczonego w wyniku Nieszczęśliwego Wypadku
6. Złamanie kości, Zwichnięcie lub Skręcenie Stawów Ubezpieczonego
7. Oparzenie lub Odmrożenie Ubezpieczonego
8. Rany Ubezpieczonego
9. Pobyt Ubezpieczonego w Szpitalu w wyniku Nieszczęśliwego Wypadku
10. Pobyt Ubezpieczonego w Szpitalu w wyniku Choroby
11. Pobyt Ubezpieczonego w Szpitalu w wyniku COVID-19 do ukończenia 19. roku życia
12. Interwencja lekarska
13. Zatrucie Ubezpieczonego gazem, substancjami i produktami chemicznymi, porażenia prądem lub piorunem
14. Pogryzienie bądź pokąsanie przez zwierzęta lub ukąszenie przez owady
15. Wstrząśnienie Mózgu Ubezpieczonego
16. Atak Padaczki Ubezpieczonego
17. Refundacja kosztów leczenia oraz kosztów rehabilitacji
18. Refundacja kosztów naprawy lub nabycia Przedmiotów Ortopedycznych i Środków Pomocniczych
19. Refundacja kosztów odbudowy zębów stałych uszkodzonych lub utraconych w wyniku Nieszczęśliwego Wypadku
20. Poważnie Zachorowanie Ubezpieczonego
21. Assistance Szkolny

WYSOKOŚĆ ŚWIADCZEŃ

ZAKRES PODSTAWOWY							
Rodzaj ryzyka	Suma Ubezpieczenia w PLN						
	12 000	15 000	20 000	30 000	40 000	50 000	60 000
Śmierć Ubezpieczonego w wyniku Nieszczęśliwego Wypadku	12 000	15 000	20 000	30 000	40 000	50 000	60 000
Trwały Uszczerbek Na Zdrowiu Ubezpieczonego w wyniku Nieszczęśliwego Wypadku (maksymalna wysokość Świadczenia)	w zależności od rodzaju uszkodzenia wg Tabeli nr 1:						
	12 000	15 000	20 000	30 000	40 000	50 000	60 000
Złamanie kości, Zwichnięcie lub Skręcenie Stawów Ubezpieczonego (maksymalna wysokość Świadczenia)	w zależności od rodzaju uszkodzenia wg Tabel nr 3, 4 lub 5:						
	12 000	15 000	20 000	30 000	40 000	50 000	60 000
Oparzenie lub Odmrożenie Ubezpieczonego (maksymalna wysokość Świadczenia)	w zależności od rodzaju uszkodzenia wg Tabeli nr 6:						
	2 400	3 000	4 000	6 000	8 000	10 000	12 000
Rany Ubezpieczonego	120	150	200	300	300	300	300
Interwencja lekarska	120	150	200	300	300	300	300
Zatrucie Ubezpieczonego gazem, substancjami i produktami chemicznymi, porażenia prądem lub piorunem	120	150	200	300	400	500	500
Pogryzienie bądź pokąsanie przez zwierzęta lub ukąszenie przez owady (maksymalna wysokość Świadczenia)	w zależności od rodzaju uszkodzenia wg Tabeli nr 7:						
	600	750	1 000	1 500	2 000	2 500	2 500
Wstrząśnienie Mózgu Ubezpieczonego (maksymalna wysokość Świadczenia)	w zależności od rodzaju uszkodzenia wg Tabeli nr 8:						
	600	750	1 000	1 500	2 000	2 500	2 500
Atak Padaczki Ubezpieczonego	120	150	200	300	400	500	500
Refundacja kosztów leczenia oraz kosztów rehabilitacji	1 200	1 500	2 000	3 000	4 000	4 000	4 000
Refundacja kosztów naprawy lub nabycia Przedmiotów Ortopedycznych i Środków Pomocniczych	1 200	1 500	2 000	3 000	4 000	4 000	4 000
Assistance Szkolny	TAK	TAK	TAK	TAK	TAK	TAK	TAK
Rodzaj składki	Składka roczna w PLN za osobę						
Standardowa	40	49	64	94	120	146	169
Drugie i kolejne dziecko	30	37	48	70	90	109	127
Szkoły sportowe	50	61	80	117	150	182	211
Szkoły sportowe – drugie i kolejne dziecko	37	46	60	88	112	136	158

ZAKRES ROZSZERZONY

Rodzaj ryzyka	Suma Ubezpieczenia w PLN						
	12 000	15 000	20 000	30 000	40 000	50 000	60 000
Śmierć Ubezpieczonego w wyniku Nieszczęśliwego Wypadku	12 000	15 000	20 000	30 000	40 000	50 000	60 000
Śmierć Ubezpieczonego w wyniku Wypadku Komunikacyjnego (Świadczenie skumulowane)	24 000	30 000	40 000	60 000	80 000	100 000	120 000
Śmierć Ubezpieczonego w wyniku Nieszczęśliwego Wypadku na terenie Placówki Oświatowej (Świadczenie skumulowane)	24 000	30 000	40 000	60 000	80 000	100 000	120 000
Śmierć Rodzica lub Opiekuna Prawnego Ubezpieczonego w wyniku Nieszczęśliwego Wypadku	1 000	1 000	1 000	1 000	1 000	1 000	1 000
Trwały Uszczerbek Na Zdrowiu Ubezpieczonego w wyniku Nieszczęśliwego Wypadku (maksymalna wysokość Świadczenia)	w zależności od rodzaju uszkodzenia wg Tabeli nr 1:						
	12 000	15 000	20 000	30 000	40 000	50 000	60 000
Złamanie kości, Zwinięcie lub Skręcenie Stawów Ubezpieczonego (maksymalna wysokość Świadczenia)	w zależności od rodzaju uszkodzenia wg Tabel nr 3, 4 lub 5:						
	12 000	15 000	20 000	30 000	40 000	50 000	60 000
Oparzenie lub Odmrożenie Ubezpieczonego (maksymalna wysokość Świadczenia)	w zależności od rodzaju uszkodzenia wg Tabel nr 6:						
	2 400	3 000	4 000	6 000	8 000	10 000	12 000
Rany Ubezpieczonego	120	150	200	300	300	300	300
Pobyt Ubezpieczonego w Szpitalu w wyniku Nieszczęśliwego Wypadku (za Dzień Pobytu)	30	30	30	30	30	30	30
Pobyt Ubezpieczonego w Szpitalu w wyniku Choroby (max. 2 Świadczenia rocznie)	200	200	200	200	200	200	200
Pobyt Ubezpieczonego w Szpitalu w wyniku Covid-19 do ukończenia 19. roku życia (max. 2 Świadczenia rocznie)	50	50	50	50	50	50	50
Interwencja lekarska	120	150	200	300	300	300	300
Zatrucie Ubezpieczonego gazem, substancjami i produktami chemicznymi, porażenia prądem lub piorunem	120	150	200	300	400	500	500
Pogryzienie bądź pokąsanie przez zwierzęta lub ukąszenie przez owady (maksymalna wysokość Świadczenia)	w zależności od rodzaju uszkodzenia wg Tabeli nr 7:						
	600	750	1 000	1 500	2 000	2 500	2 500
Wstrząśnienie Mózgu Ubezpieczonego (maksymalna wysokość Świadczenia)	w zależności od rodzaju uszkodzenia wg Tabeli nr 8:						
	600	750	1 000	1 500	2 000	2 500	2 500
Atak Padaczki Ubezpieczonego	120	150	200	300	400	500	500
Refundacja kosztów leczenia oraz kosztów rehabilitacji	1 200	1 500	2 000	3 000	4 000	4 000	4 000
Refundacja kosztów naprawy lub nabycia Przedmiotów Ortopedycznych i Środków Pomocniczych	1 200	1 500	2 000	3 000	4 000	4 000	4 000
Refundacja kosztów odbudowy zębów stałych uszkodzonych lub utraconych w wyniku Nieszczęśliwego Wypadku	600	750	1 000	1 000	1 000	1 000	1 000
Poważnie Zachorowanie Ubezpieczonego	1 500	1 500	1 500	1 500	1 500	1 500	1 500
Assistance Szkolny	TAK	TAK	TAK	TAK	TAK	TAK	TAK
Rodzaj składki	Składka roczna w PLN za osobę						
Standardowa	53	62	77	108	134	157	182
Drugie i kolejne dziecko	40	47	58	81	100	118	137
Szkoły sportowe	66	78	96	135	167	200	228
Szkoły sportowe – drugie i kolejne dziecko	50	59	72	101	126	150	171

WARUNKI DODATKOWE



Zniżka:

Jeżeli ochroną ubezpieczeniową w ramach Pakietu Najbezpieczniejsi objęte jest rodzeństwo to składkę za drugie i każde kolejne dziecko obniża się o 25% (dla tego samego lub niższego wariantu).

W przypadku zakupu ubezpieczenia przez internet oraz wyrażeniu zgody marketingowej, otrzymasz dodatkową zniżkę w wysokości 2%.



Zwyżka:

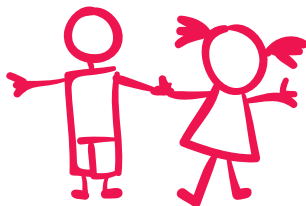
W przypadku dzieci i młodzieży uczących się w szkołach sportowych składki podwyższa się o 25%. Zwyżka ta nie dotyczy klas o profilu sportowym w szkołach innych niż szkoły sportowe.

OGÓLNE WARUNKI UBEZPIECZENIA (OWU)

PAKIET NAJBEZPIECZNIEJSI został sporządzony na podstawie Ogólnych Warunków Ubezpieczenia od Następstw Niez szczęśliwych Wypadków Dzieci i Młodzieży Szkolnej przyjętych Uchwałą 26/Z/2021 Zarządu SIGNAL IDUNA Polska Towarzystwo Ubezpieczeń S.A. z dnia 20 maja 2021 r.

ZAKRES ASSISTANCE SZKOLNEGO

- Wizyta Lekarza Centrum Assistance
- Organizacja wizyty u lekarza specjalisty
- Wizyta pielęgniarki
- Dostawa leków
- Transport medyczny
- Infolinia medyczna
- Indywidualne korepetycje
- Pomoc psychologa
- Szkolny serwis informacyjno-organizacyjny
- Ochrona w sieci



JAK ZGŁOSIĆ SZKODĘ

Wejdź na stronę <https://www.signal-iduna.pl/zglos-szkode/> i wybierz interesujące Cię ubezpieczenie, a następnie:



Wypełnij formularz online

lub



**Pobierz i uzupełnij formularz,
a następnie wyślij go na adres:
SIGNAL IDUNA Polska TU S.A.
ul. Przyokopowa 31
01-208 Warszawa**





SIGNAL IDUNA szczeni się ponad 100-letnim doświadczeniem, jako jedno z największych towarzystw ubezpieczeniowych w Niemczech. Na rynku polskim istnieje od 2001 roku. Oferuje ubezpieczenia: zdrowotne, turystyczne oraz życiowe.

Osobiste doradztwo jest dla nas ważne, dlatego staramy się być blisko Ciebie:

CENTRALA

ul. Przyokopowa 31, 01-208 Warszawa
tel.: 22 505 61 00, fax: 22 505 61 01
e-mail: info@signal-iduna.pl

KRAKÓW

ul. Kamienna 19, 30-001 Kraków
tel.: 12 252 86 80, fax: 12 252 86 81
e-mail: krakow@signal-iduna.pl

POZNAŃ

ul. Bukowska 12 lok. 123, 60-810 Poznań
tel.: 61 827 48 84 do 86, fax: 22 505 63 85
e-mail: poznan@signal-iduna.pl

WROCLAW

Pl. Powstańców Śląskich 16, 53-314 Wrocław
tel.: 71 347 27 50, fax: 22 505 63 88
e-mail: wroclaw@signal-iduna.pl

SIGNAL IDUNA

www.signal-iduna.pl
www.zdrowotne.pl